

Produktkatalog 2025  
Product Catalogue

**EG** ALUMINIUM



*"Eine neue Ära in Eingangsbereichen"*

**EG** VERANDA

# INHALT INDEX

08 Lux



16 Elite



24 Viela



26 Viela  
Kompakt



34 Angle



38 Vera



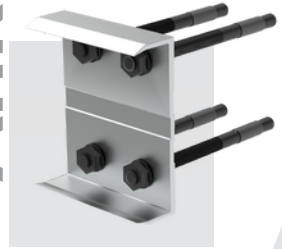
47 Flora



Locka  
48 Box



50 Ankrāj



# SPEZIFIKATIONEN SPECIFICATIONS



# A



### Haltbare Aluminiumstruktur

Hohe Stabilität dank leichter und korrosionsbeständiger Aluminiumkonstruktion.

### Durable Aluminium Structure

It offers high durability thanks to its long-lasting and lightweight Aluminium material. It is rustproof and has maximum resistance to weather conditions.

# B



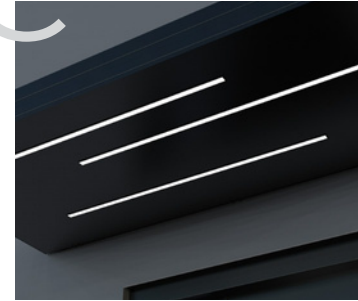
### Modulares und elegantes Design

Minimalistische Linien, perfekt an verschiedene architektonische Stile anpassbar.

### Modular and Elegant Structure

Its modular structure that adapts to different spaces, combines with minimalist and modern lines and perfectly fits any architectural style.

# C



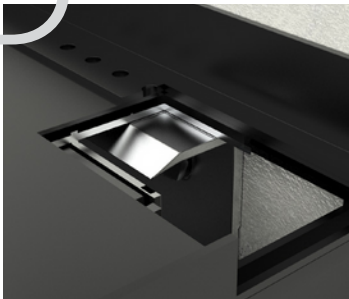
### Integrierte Beleuchtung

Energiesparende LED-Beleuchtung mit Bewegungs- und Lichtsensoren sorgt für stilvolle Helligkeit.

### Integrated Lighting

Provides high durability thanks to long-lasting and lightweight Aluminium material. It is rustproof and has maximum resistance to weather conditions.

# D



### Unsichtbare Verbindungspunkte

Verborgene Schrauben und Verbindungen sorgen für ein nahtloses, modernes Erscheinungsbild.

### Invisible Connection Points

It offers high durability thanks to its long-lasting and lightweight Aluminium material. It is rustproof and has maximum resistance to weather conditions.

# E



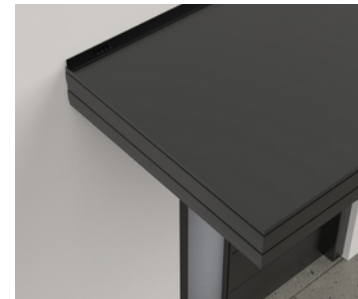
### Einfache und schnelle Montage

Das spezielle Ankersystem ermöglicht eine schnelle, sichere und stabile Installation.

### Easy and Fast Installation

Provides high durability thanks to long-lasting and lightweight Aluminium material. It is rustproof and has maximum resistance to weather conditions.

# F



### Wirtschaftliche, langlebige Lösung

Hochwertige Materialien gewährleisten jahrelangen wartungsfreien Einsatz.

### Economic and Durable Solution

It offers high durability thanks to its long-lasting and lightweight Aluminium material. It is rustproof and has maximum resistance to weather conditions.

# Lux



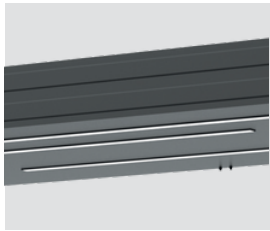
*Das Lux LED-Modell bietet ein luxuriöses Erscheinungsbild und beleuchtet Ihren Eingangsbereich mit energieeffizienter LED-Technologie. Dank seiner wetterbeständigen Konstruktion ist es langlebig und verleiht Ihrem Außenbereich mit seinem eleganten, modernen Design eine besondere Note.*

Offering a luxurious appearance, the Lux Led Model illuminates your door entrance with its energy-saving LED lighting, while beautifying your outdoor area with its elegant and modern design. It is long-lasting with weather-resistant structure.

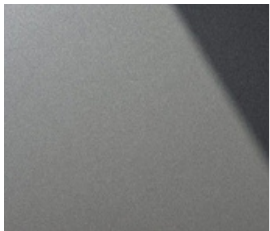
# Lux Dual

Kod / Code: KRR-LUX-23

# Lux



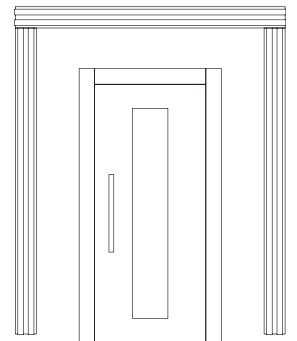
**Integrierte Beleuchtung**  
Integrated LED Lighting



**Haltbare Aluminiumstruktur**  
Superior Aluminium Structure



**Einfache und schnelle Montage**  
Easy ve fast installation



Die Varianten Lux Dual, Lux Mono Left und Lux Mono Right bieten jeweils asymmetrische oder vollständig gerahmte Strukturen, die sich harmonisch in verschiedene Eingangsbereiche integrieren lassen.  
*Lux Dual offers maximum protection and symmetry with its full frame structure. It gives a strong and balanced apperance to your entrance areas.*

## Technische Daten / Technical Datas



  
15,5x90x200 cm

  
35 kg

  
MN617  
Texture

  
Alüminyum  
Aluminium

  
EPS-Dämmplatten  
EPS Insulation Panels



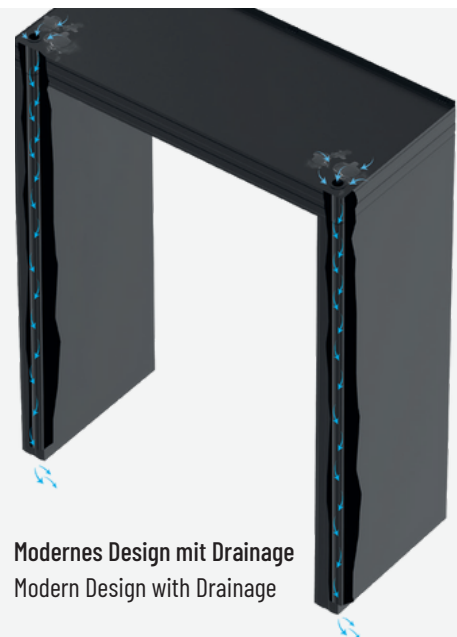
  
14,5x90x220 cm

  
34x2 kg

  
MN617  
Texture

  
Alüminyum  
Aluminium

  
EPS-Dämmplatten  
EPS Insulation Panels



**Modernes Design mit Drainage**  
Modern Design with Drainage

Für Sondergrößen und Farben können Sie uns gerne kontaktieren .Y o u can contact us for special sizes and colors

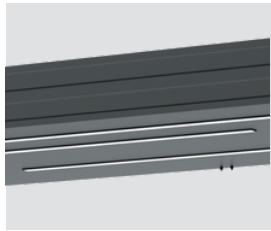
# Lux



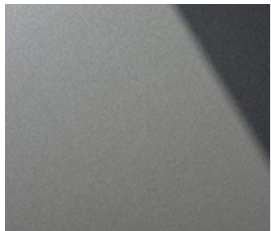
# Lux Mono Left

Kod / Code: KRR-LUX-2402-L

# Lux



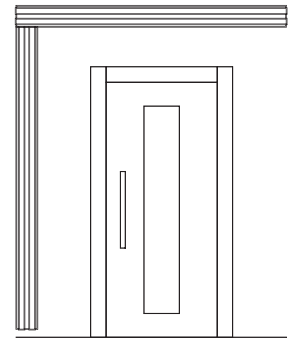
**Integrierte Beleuchtung**  
Integrated LED Lighting



**Haltbare Aluminiumstruktur**  
Superior Aluminium Structure



**Einfache und schnelle Montage**  
Easy ve fast installation



Es bietet ein modernes und asymmetrisches Design mit einseitigem Paneel. Sein minimalistischer Look vereint Großzügigkeit und Eleganz. *It offers a modern and asymmetrical design with its single-sided panel. It brings together spaciousness and elegance with its minimalist appearance.*

## Technische Daten / Technical Datas



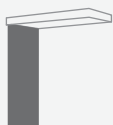
  
15,5x90x200 cm

  
35 kg

  
MN617  
Texture

  
Alüminyum  
Aluminium

  
EPS-Dämmplatten  
EPS Insulation Panels



  
14,5x90x220 cm

  
34 kg

  
MN617  
Texture

  
Alüminyum  
Aluminium

  
EPS-Dämmplatten  
EPS Insulation Panels



**Modernes Design mit Drainage**  
Modern Design with Drainage

Für Sondergrößen und Farben können Sie uns gerne kontaktieren .*You can contact us for special sizes and colors*

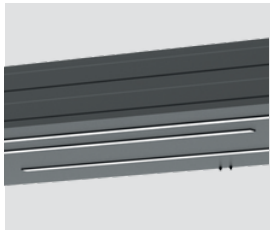
Lux



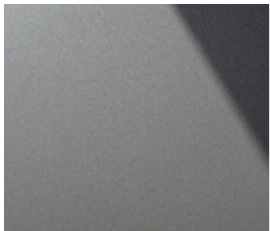
# Lux Mono Right

Kod / Code: KRR-LUX-2401-F

# Lux



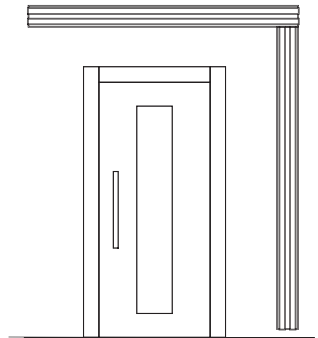
**Integrierte Beleuchtung**  
Integrated LED Lighting



**Haltbare Aluminiumstruktur**  
Superior Aluminium Structure



**Einfache und schnelle Montage**  
Easy ve fast installation



Es bietet ein modernes und asymmetrisches Design mit einseitigem Paneel. Sein minimalistischer Look vereint Großzügigkeit und Eleganz.  
*It offers a modern and asymmetrical design with its single-sided panel. It brings together spaciousness and*

## Technische Daten / Technical Datas



  
15,5x90x200 cm

  
35 kg

  
MN617  
Texture

  
Alüminyum  
Aluminium

  
EPS-Dämmplatten  
EPS Insulation Panels



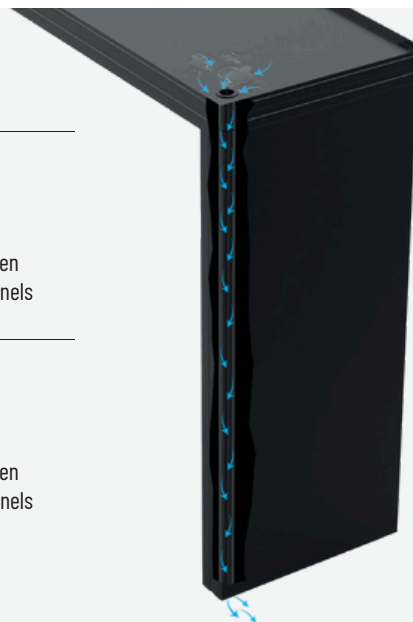
  
14,5x90x220 cm

  
34 kg

  
MN617  
Texture

  
Alüminyum  
Aluminium

  
EPS-Dämmplatten  
EPS Insulation Panels

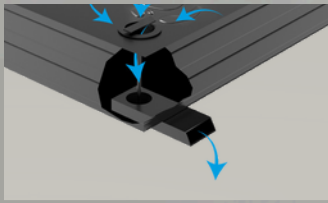


**Modernes Design mit Drainage**  
Modern Design with Drainage

Für Sondergrößen und Farben können Sie uns gerne kontaktieren .Y ou can contact us for special sizes and colors

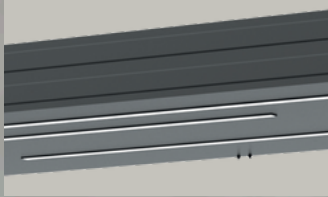
# Lux Solo

Lux  
Serie/Series



Seitliches Entwässerungsrinnensystem, das je nach Bedarf links oder rechts eingesetzt werden kann.

Lateral drainage guttersystem that can be used left or right depending on demand



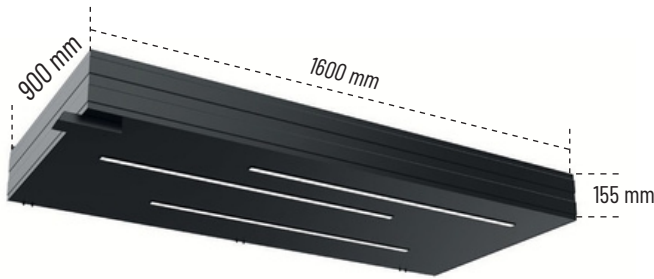
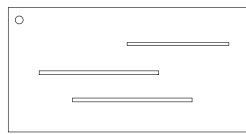
Integrierte Beleuchtung  
Integrated LED Lighting



## Lux Solo Left

160 cm

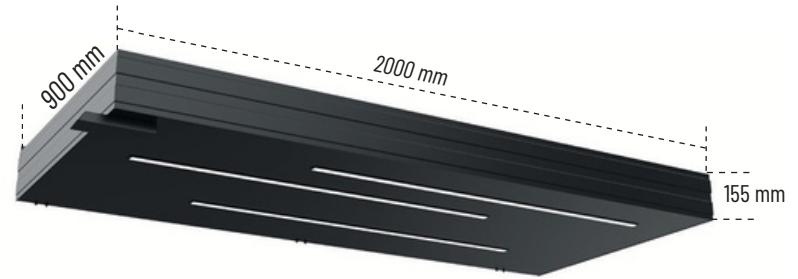
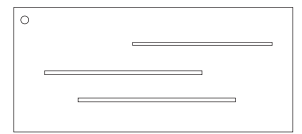
Kod / Code: KRR-C-2112



## Lux Solo Left

200cm

Kod / Code: KRR-C-2122



160x90x15,5 cm

30 kg

MN617  
Texture

Alüminyum  
Aluminium

EPS-Dämmplatten  
EPS Insulation Panels

200x90x15,5 cm

35 kg

MN617  
Texture

Alüminyum  
Aluminium

EPS-Dämmplatten  
EPS Insulation Panels

## Lux Solo Right

160 cm

Kod / Code: KRR-C-2111



## Lux Solo Right

200cm

Kod / Code: KRR-C-2121



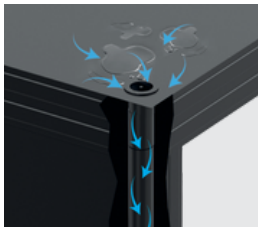
# Lux Seitenwand

Wandmontiert

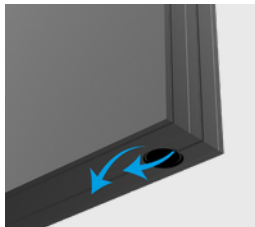
Kod / Code: KRR-C-2211-

Das wandmontierte Design sorgt für ein leichteres Erscheinungsbild. Sein minimalistisches und platzsparendes Design macht es zur idealen Lösung für enge Räume.

*It offers a lighter appearance with its wall-mounted structure. It is an ideal solution for narrow spaces with its minimalist and space-saving design.*



Wassersammelsystem auf dem Dach  
Çatı su toplama sistemi



Seitenwandausstiegssystem  
Side panel outlet system



Integrierte Beleuchtung  
Integrated LED lighting



14,5x90x220 cm



34 kg



MN617  
Texture



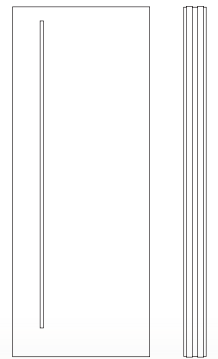
Alüminyum  
Aluminium



EPS-Dämmplatten  
EPS Insulation Panels



# Lux



# Lux Seitlicher Boden

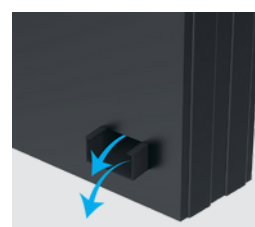
Wandmontiert

Kod / Code: KRR-C-Gr-2212-

Sein perfekt auf den Boden abgestimmtes Design sorgt für einen starken Stand und Stabilität. Seine hohe Strapazierfähigkeit und sein modernes Aussehen verleihen Ihren Eingangsbereichen Eleganz.  
*It provides a strong stance and stability with its design that fits perfectly on the ground. It adds elegance to your entrance areas with its high durability and modern appearance.*



Wassersammelsystem auf dem Dach  
Roof water collection system



Wasserauslasssystem an der Seitenwand  
Side panel outlet system



Integrierte Beleuchtung  
Integrated LED lighting



14,5x90x220 cm



34 kg



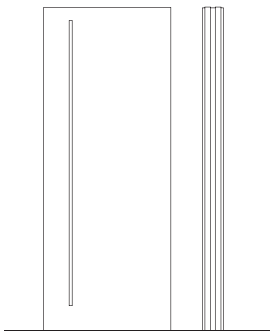
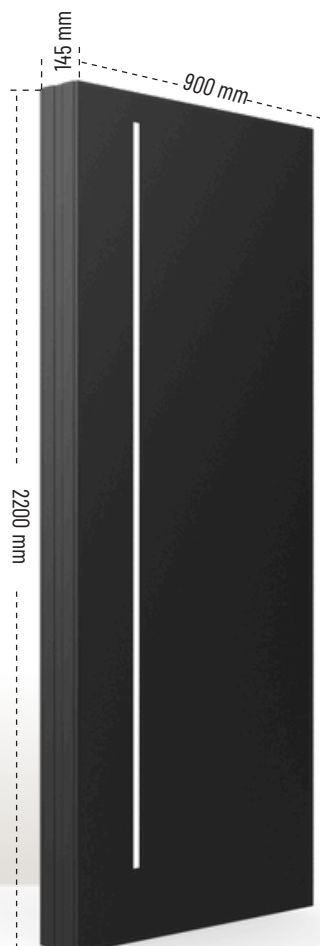
MN617  
Texture



Alüminyum  
Aluminium



EPS-Dämmplatten  
EPS Insulation Panels



# Elite

Die Elite-Serie zeichnet sich durch ihr elegantes und modernes Design aus. Das Modell Elite Spot verfügt über integrierte Spotbeleuchtung, die den Eingangsbereich perfekt ausleuchtet. Die Kombination aus Bewegungssensoren und Lichtsensoren sorgt für energieeffizienten Betrieb und praktische Nutzung. Dank der robusten Aluminiumkonstruktion und hochwertigen Materialien bietet das System langanhaltenden Schutz sowie eine stilvolle Optik.

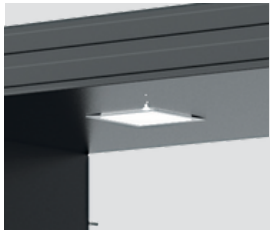
Standing out with its stylish and modern design the Elite Spot Model includes integrated spotlights to illuminate your door entrance. These peculiarities not only provide practical use but also save energy. It provides long-lasting protection thanks to its durable structure and high quality materials. It offers both a functional and aesthetic solution.



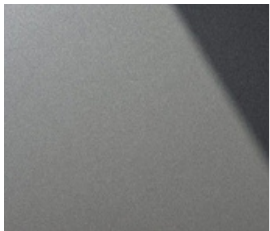
# Elite Dual

Kod / Code: KRR-ELT-13

# Elite



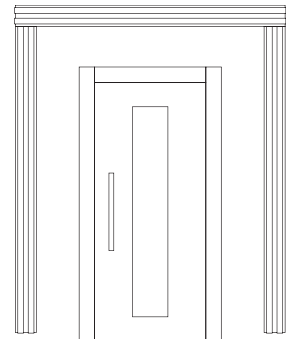
**Integrierte Beleuchtung**  
Integrated Spot Lighting



**Haltbare Aluminiumstruktur**  
Superior Aluminium Structure



**Einfache und schnelle Montage**  
Easy ve fast installation



Die Variante Elite Dual bietet mit ihrer vollständig gerahmten Struktur maximalen Schutz und perfekte Symmetrie. Sie verleiht Eingangsbereichen ein starkes und ausgewogenes Erscheinungsbild.

*Elite Dual offers maximum protection and symmetry with its full frame structure. It gives a strong and balanced look to your entrance areas..*

## Technische Daten / Technical Datas



  
15,5x90x200 cm

  
35 kg

  
MN617  
Texture

  
Alüminyum  
Aluminium

  
EPS-Dämmplatten  
EPS Insulation Panels



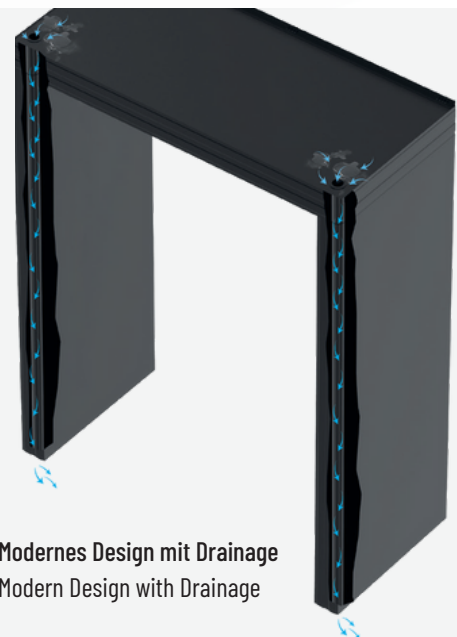
  
14,5x90x220 cm

  
34x2 kg

  
MN617  
Texture

  
Alüminyum  
Aluminium

  
EPS-Dämmplatten  
EPS Insulation Panels



**Modernes Design mit Drainage**  
Modern Design with Drainage

Für Sondergrößen und Farben können Sie uns gerne kontaktieren. You can contact us for special sizes and colors

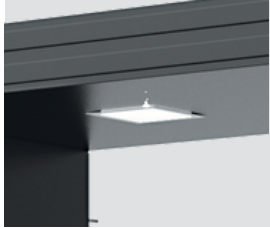
# Elite



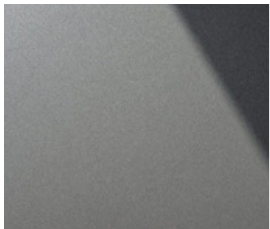
# Elite Mono Left

Kod / Code: KRR-ELT-1402-

# Elite



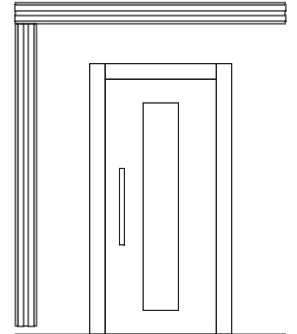
**Integrierte Spotbeleuchtung**  
Integrated Spot Lighting



**Haltbare Aluminiumstruktur**  
Superior Aluminium Structure



**Einfache und schnelle Montage**  
Easy ve fast installation



Es bietet ein modernes und asymmetrisches Design mit einseitigem Paneel. Sein minimalistischer Look vereint Großzügigkeit und Eleganz.  
*It offers a modern and asymmetrical design with its single-sided panel. It brings together spaciousness and elegance with its minimalist appearance.*

## Technische Daten / Technical Datas



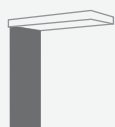
  
15,5x90x200 cm

  
35 kg

  
MN617  
Texture

  
Alüminyum  
Aluminium

  
EPS-Dämmplatten  
EPS Insulation Panels



  
14,5x90x220 cm

  
34 kg

  
MN617  
Texture

  
Alüminyum  
Aluminium

  
EPS-Dämmplatten  
EPS Insulation Panels



**Modernes Design mit Drainage**  
Modern Design with Drainage

Für Sondergrößen und Farben können Sie uns gerne kontaktieren. *You can contact us for special sizes and colors*

# Elite



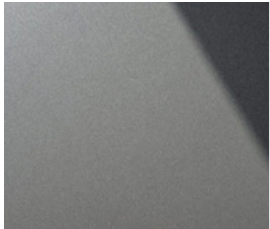
# Elite Mono Right

Kod / Code: KRR-ELT-1401-

Elite  
Serie / Series



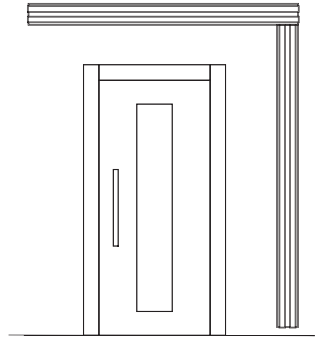
**Integrierte Spotbeleuchtung**  
Integrated Spot Lighting



**Haltbare Aluminiumstruktur**  
Superior Aluminium Structure



**Einfache und schnelle Montage**  
Easy ve fast installation



Es bietet ein modernes und asymmetrisches Design mit einseitigem Paneel. Sein minimalistischer Look vereint Großzügigkeit und Eleganz.  
*It offers a modern and asymmetrical design with its single-sided panel. It brings together spaciousness and elegance with its minimalist appearance.*

## Technische Daten / Technical Datas



  
15,5x90x200 cm

  
35 kg

  
MN617  
Texture

  
Alüminyum  
Aluminium

  
EPS-Dämmplatten  
EPS Insulation Panels



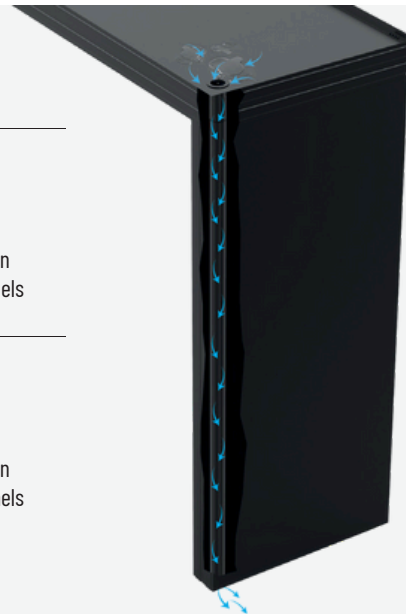
  
14,5x90x220 cm

  
34 kg

  
MN617  
Texture

  
Alüminyum  
Aluminium

  
EPS-Dämmplatten  
EPS Insulation Panels



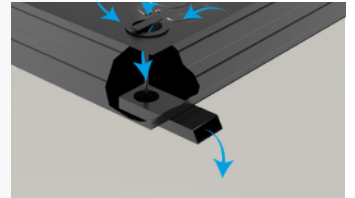
**Modernes Design mit Drainage**  
Modern Design with Drainage

Für Sondergrößen und Farben können Sie uns gerne kontaktieren. *You can contact us for special sizes and colors*

# Elite Solo

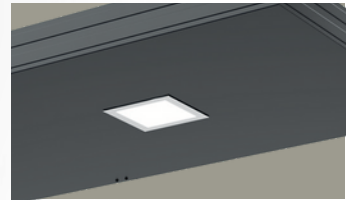
# Elite

Series/Series



Das Modell Elite Solo kann wahlweise links oder rechts mit seitlichem Entwässerungssystem installiert werden.

*Lateral drainage gutter system that can be used left or right depending on demand*

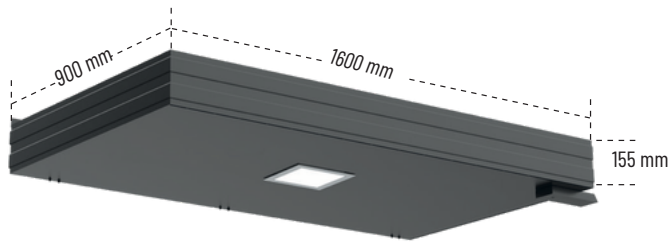
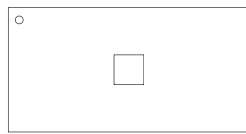


**Integrierte Spotbeleuchtung**  
Integrated Spot Lighting

## Elite Solo Right

160 cm

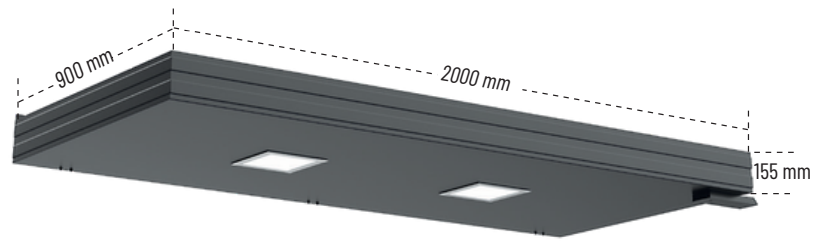
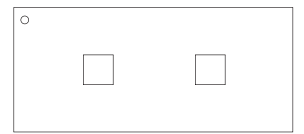
Kod / Code: KRR-D-1111



## Elite Solo Right

200cm

Kod / Code: KRR-D-1121-



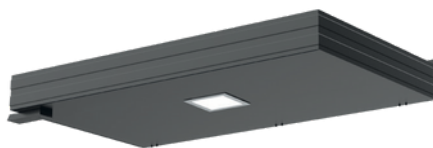
				
15,5x90x160 cm	30 kg	MN617 Texture	Alüminyum Aluminium	EPS-Dämmplatten EPS Insulation Panels

				
15,5x90x200 cm	35 kg	MN617 Texture	Alüminyum Aluminium	EPS-Dämmplatten EPS Insulation Panels

## Elite Solo Left

160 cm

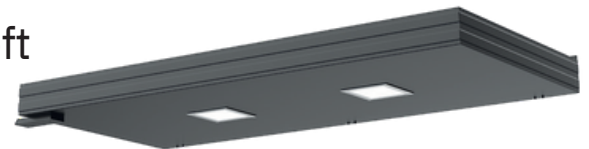
Kod / Code: KRR-D-1112



## Elite Solo Left

200cm

Kod / Code: KRR-D-1122-



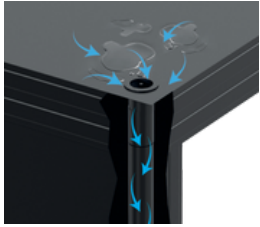
# Elite Side Wall

Wandmontiert

Kod / Code:KRR-D-121

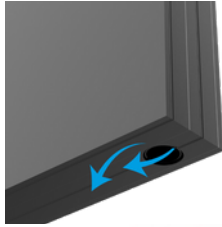
Wandmontiertes Modell für schmale Räume. Bietet ein leichteres Erscheinungsbild und ist ideal für Eingangsbereiche mit begrenztem Platzangebot.

*It offers a lighter appearance with its wall-mounted structure. It is an ideal solution for narrow spaces with its minimalist and space-saving design.*



Wassersammelsystem auf dem Dach

*Roofwater collection system*



Seitenwandausstiegssystem

*Side panel outlet system*



14,5x90x220 cm



34 kg



MN617  
Texture



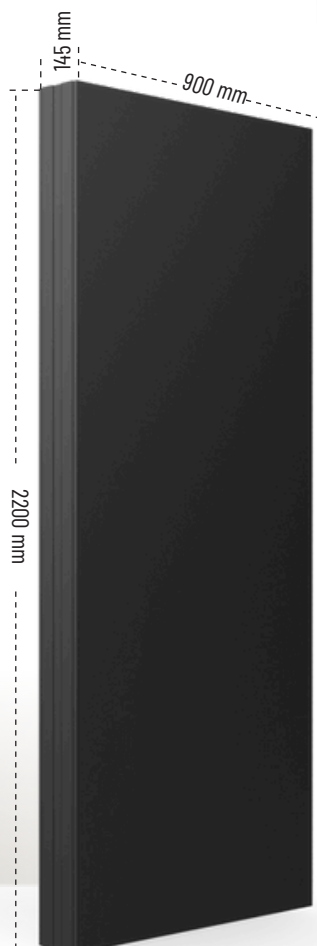
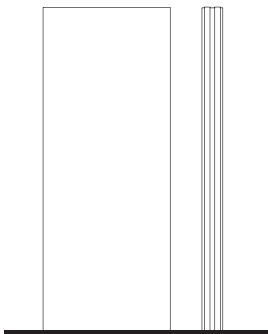
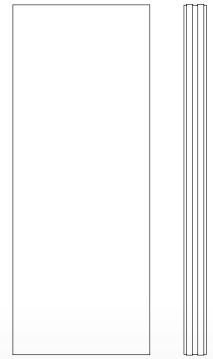
Aluminium  
Aluminium



EPS-Dämmplatten  
EPS Insulation Panels



Elite  
*Series / Series*



# Elite Side Ground

Wandmontiert

Kod / Code:KRR-C-Gr-1212-

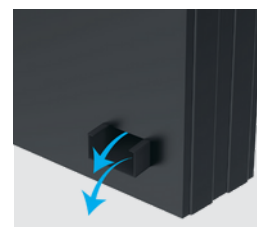
Bodengeführtes Modell mit stabiler Standfläche. Sorgt für eine robuste, elegante und dauerhafte Lösung im Außenbereich.

*It provides a strong stance and stability with its design that fits perfectly on the ground. It adds elegance to your entrance areas with its high durability and modern appearance.*



Wassersammelsystem auf dem Dach

*Roof water collection system*



Wasserauslasssystem an der Seitenwand

*Side panel outlet system*



14,5x90x220 cm



34 kg



MN617  
Texture



Aluminium  
Aluminium



EPS-Dämmplatten  
EPS Insulation Panels

# Viela

Die Viela-Serie wurde vollständig aus Aluminium gefertigt und bietet maximale Haltbarkeit bei modernem Erscheinungsbild. Dank ihrer minimalistischen Linien fügt sie sich harmonisch in jede Architektur ein und widersteht äußeren Einflüssen wie Sonne, Regen und Wind.  
*Made entirely of Aluminium, this model offers maximum durability and a modern look. It adapts to any space with its minimal and stylish design while showing high resistance to external factors.*



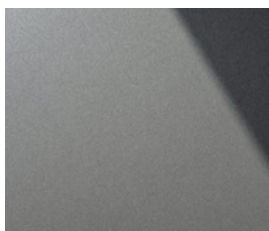
# Viela

Kod / Code: KRR-V-ALM-3212-

# Viela



**Integrierte Beleuchtung**  
Integrated LED Lighting



**Haltbare Aluminiumstruktur**  
Superior Aluminium Structure



**Einfache und schnelle Montage**  
Easy ve fast installation



## Technische Daten / Technical Datas



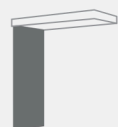
  
15,5x90x200 cm

  
35 kg

  
MN617  
Texture

  
Alüminyum  
Aluminium

  
EPS-Dämmplatten  
EPS Insulation Panels



  
14,5x90x220 cm

  
40 kg

  
MN617  
Texture

  
Alüminyum  
Aluminium

  
EPS-Dämmplatten  
EPS Insulation Panels



**Modernes Design mit Drainage**  
Modern Design with Drainage



Für Sondergrößen und Farben können Sie uns gerne kontaktieren. You can contact us for special sizes and colors

# Viela

Das Modell Viela Sun wurde mit vertikalen Paneelen entworfen, um Licht gezielt zu filtern und angenehmen Schatten im Außenbereich zu schaffen. Es kombiniert Funktionalität mit ästhetischem Design.

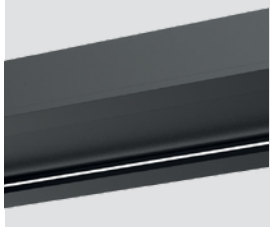
*Designed with vertical panels, this model creates shade in outdoor areas by passing the sun's rays in a controlled manner. It offers functionality and stylish design together.*



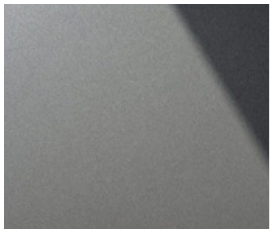
# Viela Sun

Kod / Code: KRR-V-SN-3212-

# Viela



**Integrierte Beleuchtung**  
Integrated LED Lighting



**Haltbare Aluminiumstruktur**  
Superior Aluminium Structure



**Einfache und schnelle Montage**  
Easy ve fast installation



## Technische Daten / Technical Datas



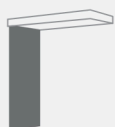
  
15,5x90x200 cm

  
35 kg

  
MN617  
Texture

  
Alüminyum  
Aluminium

  
EPS-Dämmplatten  
EPS Insulation Panels



  
14,5x90x220 cm

  
37 kg

  
MN617  
Texture

  
Alüminyum  
Aluminium

  
EPS-Dämmplatten  
EPS Insulation Panels



**Modernes Design mit Drainage**  
Modern Design with Drainage



Für Sondergrößen und Farben können Sie uns gerne kontaktieren. You can contact us for special sizes and colors

# Viela

Die Variante Viela Wood kombiniert Aluminium mit natürlicher Holzoptik und schafft eine warme, einladende Atmosphäre. Sie verleiht Eingangsbereichen eine ästhetische Note und bietet gleichzeitig hohe Beständigkeit gegen äußere Einflüsse.

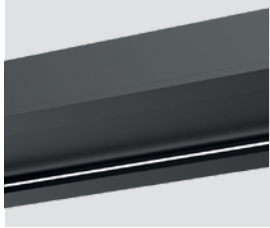
*Offering a warm atmosphere with its natural wood texture, this model provides an aesthetic appearance to entrance areas while providing long-term use with its durability. The perfect harmony of modern design and naturalness..*



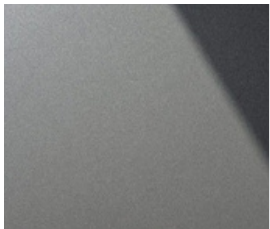
# Viela Wood

Kod / Code: KRR-V-WD-3212

# Viela



**Integrierte Beleuchtung**  
Integrated LED Lighting



**Haltbare Aluminiumstruktur**  
Superior Aluminium Structure



**Einfache und schnelle Montage**  
Easy ve fast installation



## Technische Daten / Technical Datas



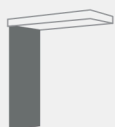
  
15,5x90x200 cm

  
35 kg

  
MN617  
Texture

  
Alüminyum  
Aluminium

  
EPS-Dämmplatten  
EPS Insulation Panels



  
14,5x90x220 cm

  
40 kg

  
MN617  
Texture

  
Alüminyum+Ahşap  
Aluminium +  
Wood

  
EPS-Dämmplatten  
EPS Insulation Panels



**Modernes Design mit Drainage**  
Modern Design with Drainage



Für Sondergrößen und Farben können Sie uns gerne kontaktieren. You can contact us for special sizes and colors

# Viela

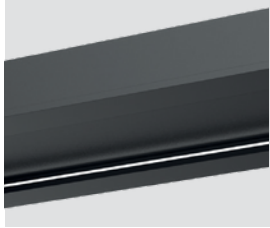
Das Modell Viela Glass besticht durch seine transparenten Glasflächen und sorgt für ein helles, offenes Raumgefühl. Die stabile Glas-Aluminium-Konstruktion bietet gleichzeitig Schutz und Modernität.  
*It offers a spacious appearance with its durable glass structure suitable for outdoor use. This model, which is both aesthetic and functional, adds a modern touch to the space while providing high resistance to external factors*



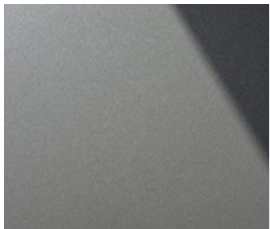
# Viela Glass

Kod / Code: KRR-V-GLS-3212-

# Viela



**Integrierte Beleuchtung**  
Integrated LED Lighting



**Haltbare Aluminiumstruktur**  
Superior Aluminium Structure



**Einfache und schnelle Montage**  
Easy ve fast installation



## Technische Daten / Technical Datas



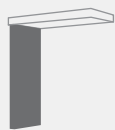
  
15,5x90x200 cm

  
35 kg

  
MN617  
Texture

  
Alüminyum  
Aluminium

  
EPS-Dämmplatten  
EPS Insulation Panels



  
14,5x90x220 cm

  
45 kg

  
MN617  
Texture

  
Alüminyum + Cam  
Aluminium +  
Glass

  
EPS-Dämmplatten  
EPS Insulation Panels



**Modernes Design mit Drainage**  
Modern Design with Drainage



Für Sondergrößen und Farben können Sie uns gerne kontaktieren. .You can contact us for special sizes and colors

# Viela

Die Variante Viela Compact bietet verschiedene Farb- und Musteroptionen und ermöglicht eine personalisierte Gestaltung des Eingangsbereichs. Die robuste Kompaktstruktur sorgt für Langlebigkeit und ein markantes Erscheinungsbild.

*Offering different color and pattern options, this model provides an aesthetic and customizable solution for outdoor spaces. Its durable compact material structure offers a long-lasting and eye-catching design experience.*











# Viela Compact

Kod / Code: KRR-V-CP-3212-

# Viela

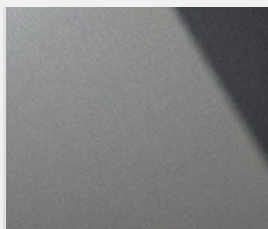


					
	15,5x90x200 cm	35 kg	MN617 Texture	Alüminyum Aluminium	EPS-Dämmplatten EPS Insulation Panels
	14,5x90x220 cm	45 kg	MN617 Texture	Alüminyum+Kompakt Aluminium+Compact	EPS-Dämmplatten EPS Insulation Panels

					
	15,5x90x200 cm	40 kg	MN617 Texture	Alüminyum+Kompakt Aluminium+Compact	EPS-Dämmplatten EPS Insulation Panels
	14,5x90x220 cm	45 kg	MN617 Texture	Alüminyum+Kompakt Aluminium+Compact	EPS-Dämmplatten EPS Insulation Panels



**Einfache und schnelle Montage**  
Easy ve fast installation



**Haltbare Aluminiumstruktur**  
Superior Aluminium Structure



**Integrierte Beleuchtung**  
Integrated LED Lighting



**Modernes Design mit Drainage**  
Modern Design with Drainage



Für Sondergrößen und Farben können Sie uns gerne kontaktieren. You can contact us for special sizes and colors

# Angle

Das geschwungene Seitenteildesign vereint moderne Ästhetik und innovative Architektur. Es verleiht Ihrem Eingangsbereich eine dynamische Optik und gewährleistet dank seiner robusten Konstruktion eine lange Lebensdauer. Die detailverliebte Spotbeleuchtung sorgt für Funktionalität und Eleganz.

*It combines modern aesthetics and innovative architecture with its sloping side panel design. While giving a dynamic look to your entrance area, it provides long-lasting use thanks to its robust structure. Integrated with fine details, Led lighting provides both functionality and elegance*



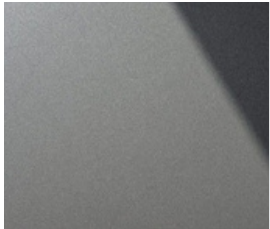
# Angle Dual Elite

Kod / Code: KRR-A-ELT-43

# Angle



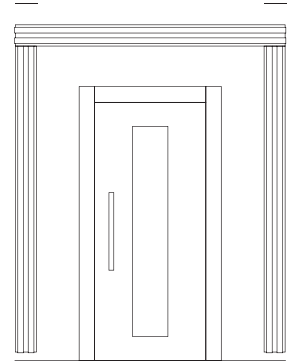
**Integrierte Spotbeleuchtung**  
Integrated Spot Lighting



**Haltbare Aluminiumstruktur**  
Superior Aluminium Structure



**Einfache und schnelle Montage**  
Easy ve fast installation



Lux Dual bietet mit seiner Vollrahmenstruktur maximalen Schutz und Symmetrie. Es verleiht Ihren Eingangsbereichen ein starkes und ausgewogenes Erscheinungsbild.

*Lux Dual Tam çerçeveli yapıyla maksimum koruma ve simetri sunar. Giriş alanlarınıza güçlü ve dengeli bir görünüm kazandırır.*

## Technische Daten / Technical Datas



15,5x90x200 cm

KG  
35 kg

MN617  
Texture

Alüminyum  
Aluminium

EPS-Dämmplatten  
EPS Insulation Panels



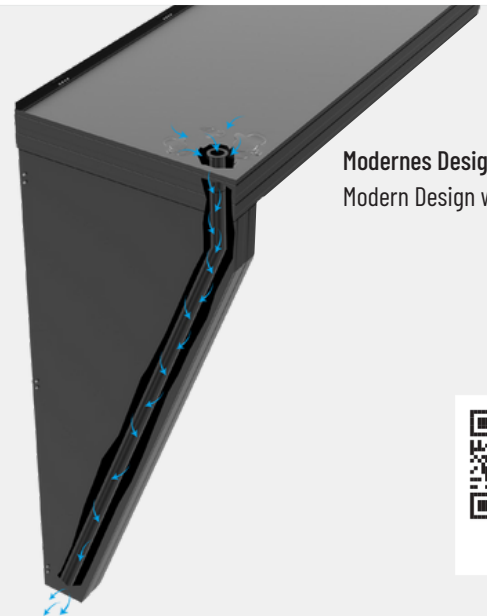
14,5x90x220 cm

KG  
30 x 2 kg

MN617  
Texture

Alüminyum  
Aluminium

EPS-Dämmplatten  
EPS Insulation Panels



**Modernes Design mit Drainage**  
Modern Design with Drainage



Für Sondergrößen und Farben können Sie uns gerne kontaktieren. You can contact us for special sizes and colors

# Angle



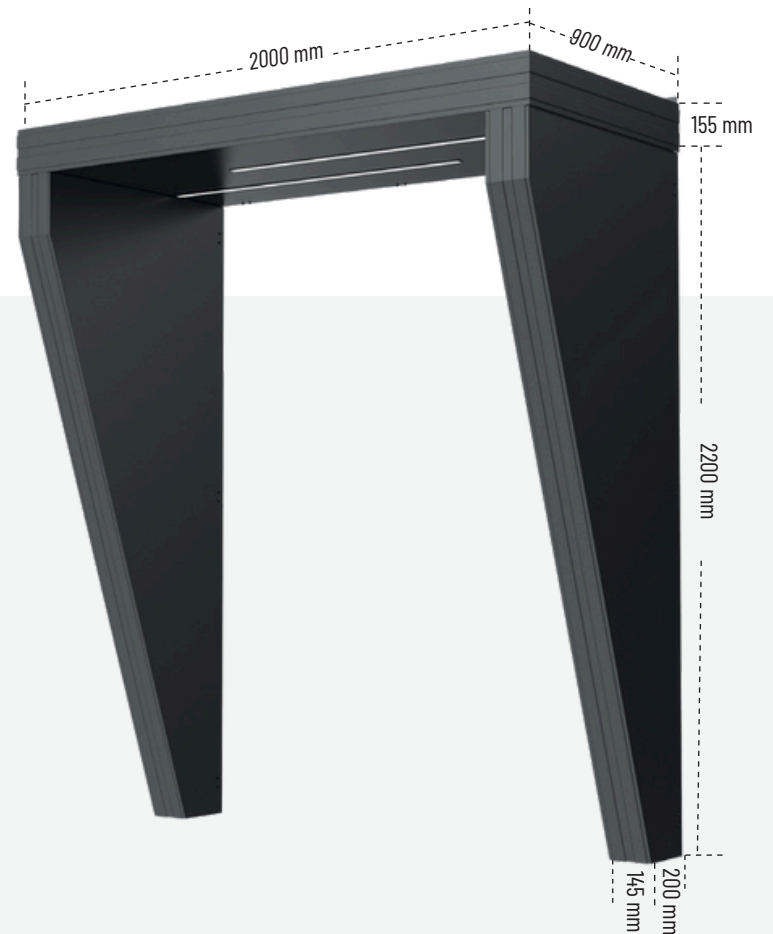
# Angle



## Angle Dual Viela

Kod / Code: KRR-A-V-43

	15,5x90x200 cm	35 kg	MN617 Texture	Alüminyum Aluminium	EPS-Dämmplatten EPS Insulation Panels
	14,5x90x220 cm	30x2 kg	MN617 Texture	Alüminyum Aluminium	EPS-Dämmplatten EPS Insulation Panels



## Angle Dual Lux

Kod / Code: KRR-A-LUX-43

	15,5x90x200 cm	35 kg	MN617 Texture	Alüminyum Aluminium	EPS-Dämmplatten EPS Insulation Panels
	14,5x90x220 cm	30x2 kg	MN617 Texture	Alüminyum Aluminium	EPS-Dämmplatten EPS Insulation Panels

Für Sondergrößen und Farben können Sie uns gerne kontaktieren..

# Vera

Die Modelle mit integriertem Briefkasten und optionaler LED-Beleuchtung bieten eine moderne, ordentliche Lösung für Haustüren. Die stabile Aluminiumstruktur gewährleistet Langlebigkeit und Widerstandsfähigkeit gegen äußere Einflüsse. Mit der LED-Option entsteht eine ästhetische und funktionale Beleuchtung für den Eingangsbereich.

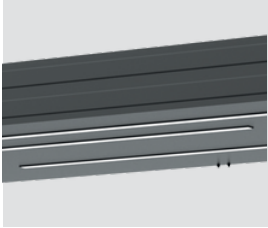
*Combining modern aesthetics with functionality, the Vera model offers an elegant solution for outdoor entrances. It provides a stylish and safe appearance in the evening hours with lighting details integrated into the body. While offering practicality by presenting the address number and mailbox together, it adapts to all outdoor spaces with its minimalist design.*



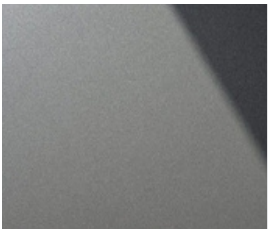
# Vera Dual

Kod / Code: KRR-VR-53

Vera  
Serie / Series



**Integrierte Beleuchtung**  
Integrated LED Lighting



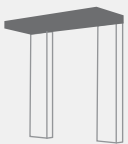
**Haltbare Aluminiumstruktur**  
Superior Aluminium Structure



**Einfache und schnelle Montage**  
Easy ve fast installation



## Technische Daten / Technical Datas



  
15,5x90x200 cm

  
35 kg

  
MN617  
Texture

  
Alüminyu  
m  
Aluminium

  
EPS-Dämmplatten  
EPS Insulation Panels



  
14,5x90x220 cm

  
27 x 2 kg

  
MN617  
Texture

  
Alüminyum  
Aluminium

  
EPS-Dämmplatten  
EPS Insulation Panels



**Modernes Design mit Drainage**  
Modern Design with Drainage



Für Sondergrößen und Farben können Sie uns gerne kontaktieren. You can contact us for special sizes and colors

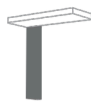






# Vera





## Vera Mono Left

Kod / Code: KRR-VR-5402-L

					
	14,5x50x220 cm	27x2 kg	MN617 Texture	Alüminyum Aluminium	EPS-Dämmplatten EPS Insulation Panels
	15,5x90x160 cm	30 kg	MN617 Texture	Alüminyum Aluminium	EPS-Dämmplatten EPS Insulation Panels



## Vera Mono Right

Kod / Code: KRR-VR-5401-R

					
	14,5x50x220 cm	27x2 kg	MN617 Texture	Alüminyum Aluminium	EPS-Dämmplatten EPS Insulation Panels
	15,5x90x160 cm	30 kg	MN617 Texture	Alüminyum Aluminium	EPS-Dämmplatten EPS Insulation Panels

Für Sondergrößen und Farben können Sie uns gerne kontaktieren. You can contact us for special sizes and colors

# Vera





Briefkasten, LED  
Mailbox, LED

Kod / Code: KRR-VR-5210-PT-LEI



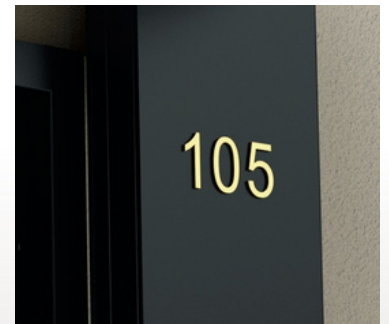
LED  
LED

Kod / Code: KRR-VR-5210-LE



Mit Briefkasten  
Mailbox

Kod / Code: KRR-VR-5210-P

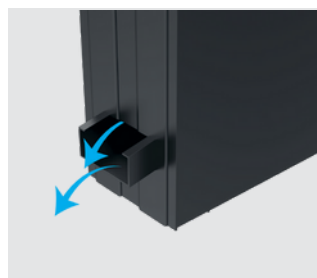


Der Briefkasten mit seinem modernen Design verleiht Ihrem Eingangsbereich Ästhetik und Ordnung. Seine robuste Konstruktion gewährleistet eine lange Nutzungsdauer.

*Mailbox provides aesthetics and order at your entrance door with its modern design. It offers long-lasting use with its durable structure.*



Wassersammelsystem auf dem Dach  
Roof water collection system



Wasserauslasssystem an der Seitenwand  
Side panel exit system

Sein perfekt auf den Boden abgestimmtes Design sorgt für einen starken Stand und Stabilität. Seine hohe Strapazierfähigkeit und sein modernes Aussehen verleihen Ihren Eingangsbereichen Eleganz.

*It provides a strong stance and stability with its design that fits perfectly on the ground. It will add elegance to your entrance areas with its high durability and modern appearance.*



14,5x50x220 cm



27x2 kg



MN617  
Texture



Aluminium  
Aluminium



EPS-Dämmplatten  
EPS Insulation Panels

# Vera



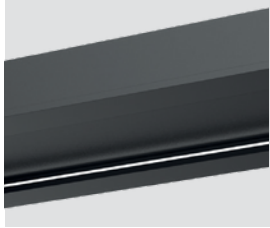
1  
0  
5



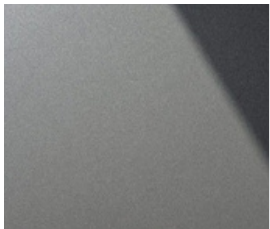
# Vera Viola

Kod / Code: KRR-VR-V-53

Vera  
Seri / Serie



**Integrierte Beleuchtung**  
Integrated LED Lighting



**Haltbare Aluminiumstruktur**  
Superior Aluminium Structure



**Einfache und schnelle Montage**  
Easy ve fast installation



## Technische Daten / Technical Datas



15,5x90x200 cm



35 kg



MN617  
Texture



Alüminyu  
m  
Aluminium



EPS-Dämmplatten  
EPS Insulation Panels



14,5x90x220 cm



27 x 2 kg



MN617  
Texture



Alüminyum  
Aluminium



EPS-Dämmplatten  
EPS Insulation Panels



**Modernes Design mit Drainage**  
Modern Design with Drainage



Für Sondergrößen und Farben können Sie uns gerne kontaktieren. You can contact us for special sizes and colors








# Vera

Series



## Vera Viola Mono Left

Kod / Code: KRR-VR-V-5402-L

					
	14,5x50x220 cm	27x2 kg	MN617 Texture	Alüminyum Aluminium	EPS-Dämmplatten EPS Insulation Panels
	15,5x90x160 cm	30 kg	MN617 Texture	Alüminyum Aluminium	EPS-Dämmplatten EPS Insulation Panels



## Vera Viola Mono Right

Kod / Code: KRR-VR-V-5401-R

					
	14,5x50x220 cm	27x2 kg	MN617 Texture	Alüminyum Aluminium	EPS-Dämmplatten EPS Insulation Panels
	15,5x90x160 cm	30 kg	MN617 Texture	Alüminyum Aluminium	EPS-Dämmplatten EPS Insulation Panels

Für Sondergrößen und Farben können Sie uns gerne kontaktieren. You can contact us for special sizes and colors

# Flora



Kod / Code: KRR-FL-80

Kod / Code: KRR-FL-57

Kod / Code: KRR-FL-30

Die Flora-Serie wurde entwickelt, um Ihren Eingangsbereich zu begrünen und gleichzeitig ein modernes Erscheinungsbild zu bewahren. Die Pflanzgefäße aus langlebigem Aluminium zeichnen sich durch elegante Linien und hohe Witterungsbeständigkeit aus. Sie schaffen einen stilvollen Platz für Ihre Pflanzen und verleihen Ihrem Lebensraum eine natürliche Note.

*Flora is an ideal solution for greening your entrance areas with its modern design and durable Aluminium structure. It offers an aesthetic appearance with its elegant lines and provides superior resistance to external factors. It creates a stylish home for your plants and adds a natural touch to your living space.*

**KOD  
CODE**



KRR-FL-80  
KRR-FL-57  
KRR-FL-30

35x35x80 cm  
35x35x57 cm  
35x35x30 cm

25 kg  
18 kg  
9 kg

MN617  
Texture

Alüminyum  
Aluminium

Für Sondergrößen und Farben können Sie uns gerne kontaktieren. You can contact us for special sizes and colors

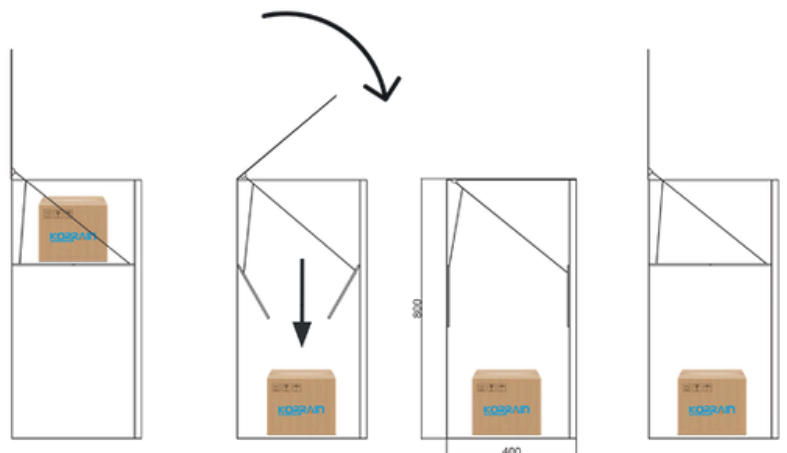
# LockBox





Die LockBox ist eine moderne Lösung, um Pakete sicher zu empfangen, wenn Sie nicht zu Hause sind. Dank des Zahlenschloss-Systems können Zusteller Sendungen sicher ablegen, und Sie holen diese bequem ab. Die robuste Aluminiumkonstruktion schützt vor Witterungseinflüssen und sorgt für eine langfristige, sichere Nutzung. Ideal für alle, die eine Kombination aus Funktionalität und Ästhetik suchen.

*. LockBox offers a modern solution designed for you to safely receive your incoming cargo when you are not at home. Thanks to the encrypted lock system, cargo personnel can easily leave your packages and you can receive them with peace of mind. It provides long-lasting protection against external factors with its durable Aluminium structure. LockBox is an ideal choice for those looking for both an aesthetic and practical solution.*



Kod / Code: KRR-LBX



40x40x80 cm



30 kg



MN617  
Texture



Alüminyum  
Aluminium

# Ankraj



Das Ankersystem wurde speziell entwickelt, um eine schnelle und praktische Montage zu ermöglichen. Es vereinfacht den Installationsprozess, indem es komplexe Befestigungsanforderungen eliminiert, und bietet gleichzeitig stabile und dauerhafte Verbindungen. Dieses System spart Zeit, erhöht die Sicherheit und macht die Installation sowohl für Fachkräfte als auch für Privatanutzer effizient und zuverlässig.

*The anchor system, which provides easy connection, is specially designed to speed up the assembly process and make it practical. This system eliminates complex installation requirements and offers a fast assembly process. In addition, it guarantees durability and stability in long-term use as it provides a solid and reliable connection. This system, which provides convenience for both professional assembly teams and individual users, saves time and makes the application process smooth and efficient.*





**EG ALUMINIUM GMBH**

Neuenacker 5  
69253 Heiligkreuzsteinach

+6220 9157787  
info@eg-aluminium.de  
www.eg-aluminium.de



**EG VERANDA GMBH**

Gersteinstr. 8  
59227 Ahlen

T+2382 8880 100  
info@egveranda.de  
www.egveranda.de